

Hohe Schaltabstände

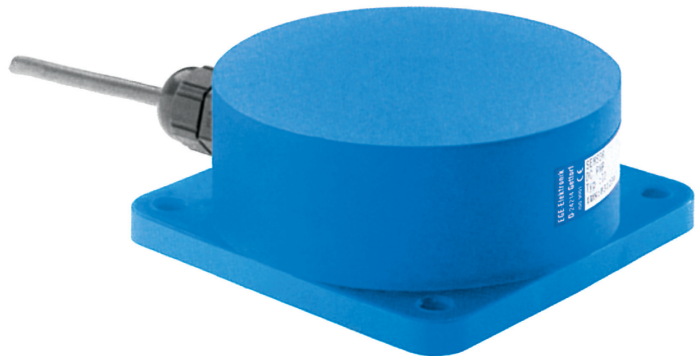
Serie DID - Näherungsschalter

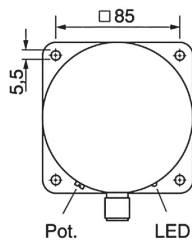
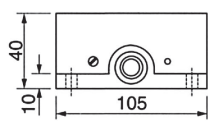
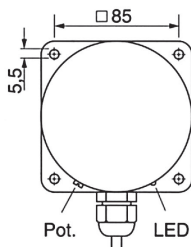



Ø 105 mm

DC 10...55 V
AC 20...250 V

Schaltabstand einstellbar

Erhöhte EMV - Festigkeit



Ausführung	DC PNP • Ø 105 mm	DC PNP • Ø 105 mm	AC • Ø 105 mm programmierbar
Abmessungen			
Einbau nicht bündig (nb)			
Nennschaltabstand sn [mm] (Einstellbereich)	100 nb (20...110)	100 nb (20...110)	70 nb (20...110)
GSP  Typ	DIDU 105 GSP	DID 105 GSP	-
GSOP  Typ	DIDU 105 GSOP	DID 105 GSOP	-
WP  Typ	-	-	DIDS 105 WP
Betriebsspannung [V]	10...55 DC	10...55 DC	20...250 AC
Schaltstrom [mA]	400	400	400
Kurzschlusschutz	•	•	3000 mA/10 ms
Verpolungsschutz	•	•	-
Spannungsabfall [V]	2	2	6 eff.
Mindestlaststrom [mA]	-	-	8
Stromaufnahme [mA]	4	4	2,5
Schaltfrequenz [Hz]	20	20	10
Umgebungstemperatur [°C]	-25...+75	-25...+75	-25...+75
EMV-Klasse	A	A	A
Schutzart [EN 60529]	IP 67	IP 67	IP 67
LED-Anzeige	•	•	•
Gehäusewerkstoff	PBT	PBT	PBT
Anschluss	M12-Stecksystem	GSP: 2 m PVC-kabel, 3x0,5 mm ² GSOP: 2 m PVC-Kabel, 4x0,5 mm ²	PG-Steckverbindung 2 m, 2x0,75 mm ² , PVC

